

全国旅行支援対象 富士山の知れざる魅力を発見する“山頂を目指さない富士山”

富士山麓トレッキング

散策ガイドの解説付き

4日間

出発日 5月28日(日)

■旅行代金(大人おひとり様) ツアーコード: JB3395IS

	2名様1室	1名様1室
お支払実額	123,800円	141,800円
割引前旅行代金	133,800円	151,800円
クーポン	4,000円	4,000円

- ※販売助成金が上限に達した場合、予告なく販売終了します。
- ※静岡県の宿泊ホテルが適用除外の為、山梨県のみ適用となります。
- 食事/2朝食・4昼食・2夕食 ※2日目は無料朝食付き
- 最少催行人員/15名様
- 利用バス会社/TCB観光バス ■添乗員同行(全行程)
- 企画協力: 富士山ネイチャーツアーズ



宝永山/写真提供: 富士山ネイチャーツアーズ

ツアーのポイント

日本最高峰の富士山を間近に眺めながら、ガイドの案内で山麓のトレッキングを楽しめます。裾野に広がる原生林など自然と歴史を学ぶ事ができます。



写真提供: 富士山ネイチャーツアーズ



写真提供: 富士山ネイチャーツアーズ

お中道

富士山五合目付近を一周する古道の名称で、富士山を信仰する「富士講」の修行の道でした。

青木ヶ原樹海

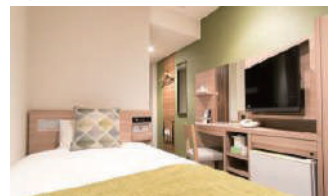
富士山の麓に広がり、溶岩流の上に形成された珍しい原生林で、富士の樹海とも言われます。

ご宿泊ホテル

1日目/富士宮市内 富士宮富士急ホテル (洋室/バス・トイレ付)
駅前に建つ、好立地のホテルです。夕食に出かけるにも便利です。



ホテルロビー



2・3日目/富士吉田市内 ホテルマイステイズ富士山展望温泉 (洋室/バス・トイレ付)
最上階の大浴場・露天風呂から富士山の眺望を楽しめます。



■参加に適した服装・装備

着帽、速乾性のインナー、長袖・長ズボン、トレッキングシューズ(ミドルカット以上のものが望ましい)、着脱が容易な上着(フリースなど)、レインウェア(雨具)、リュックサック(お弁当、上着などを入れられるもの)、携帯簡易トイレ(世界遺産の為、トイレ設置が限られています)、トレッキングポールはあれば便利です。



忍野八海

富士山麓付近5月気温について

5月下旬の富士山五合目付近の付近の最低気温は、5℃前後で最高気温15℃前後となります。

日程	行程	食事
1	新千歳空港8:30~10:00発 → 羽田空港 = ○西白塚(ガイドの案内で約2時間/約3.5kmの森林散策)<120分> = 富士宮市内17:00頃【泊】	× 昼 ×
2	富士宮市内8:30頃 = (富士山スカイライン) = 富士宮口五合目 ○宝永山登頂トレッキング(ガイドの案内で約5時間/10kmのトレッキング)<300分> = 富士吉田市内17:00頃【泊】 ・夕食はホテル内でバイキングです。	朝 弁 夕
3	富士吉田市内8:00頃 = (富士スバルライン) = 富士スバルライン五合目 ○富士下山【お中道・幻の登山道「船津口」を歩く】(ガイドの案内で約6時間/10kmのトレッキング)<360分>...三合目樹海台 = 富士吉田市内16:00頃【泊】 ・夕食はホテル内でバイキングです。	朝 昼 夕
4	富士吉田市内8:00頃 = ●鳴沢氷穴・○青木ヶ原樹海(洞窟見学とガイドの案内で原生林を散策)<120分> = ○忍野八海(神秘の湧水)<60分> = 羽田空港 → 新千歳空港20:00~22:00着	朝 昼 ×

※凡例/→: 飛行機 =: バスまたはタクシー ●下車入場観光 ○下車観光

お申込み前に裏面の旅行条件ならびに「新型コロナウイルス感染拡大防止に伴うお客様へのお願い」をご一読ください。

【全国旅行支援事業について】

全国旅行支援事業とは、国が地域観光をより一層強力に支援するため、地域観光事業支援における需要創出支援として、国が補助対象事業者である各都道府県に財政支援をし、各都道府県が実施する事業です。この販売補助金を活用して割引いたします。

- ・お申込み時、参加者全員のお名前、住所を必ずお知らせ下さい。
- ・出発当日、利用者全員の居住を示す証明書が必要となります。運転免許証、健康保険証、パスポート、マイナンバーカードなど確認できる書類をご用意下さい。
- ・新型コロナウイルスワクチン接種を3回以上完了しているか、出発日の前日から起算して3日前以降に接種した検体によるPCR検査か抗原定量検査、又は1日前以降に接種した検体による抗原定性検査の結果が陰性であることの証明が必要となります。 証明書類は、予防接種済証、接種記録書、ワクチン接種証明書、PCR検査結果通知書、抗原定量検査、抗原定性検査等のいずれかをご旅行当日の受付時にご提示ください。
- ・出発決定後に「同意書兼確認書」と「事前健康アンケート」をお渡しします。ご記入いただき、ご旅行当日に提出をお願いします。
- ・「クーポン」は現地ホテルにてお渡し予定です。
- ・利用条件・要綱は予告なしに変更になる場合も有り、販売補助金が上限に達した場合には制度が適用できない場合があります。
- ・クーポン券は全て電子クーポンになります。詳細は都道府県により異なります。またスマートフォンがなければ利用できない、釣り銭がでない場合など予想されますので予めご了承ください。原則クーポン券の利用方法や利用可能な店舗のご案内は弊社よりはできかねます。各都道府県のホームページなどをご覧くださいませよう願いたします。
- ・旅行契約成立後のお客様のご都合によるお取消しは、弊社既定により割引前の旅行代金から算出した取消料を申し受けます。

- 旅行代金は当社の21日前の指定期日迄に所定の方法でご入金をお願いします。
- バス座席割りは、当社で決めさせていただきますので予めご了承ください。1名様又は3名様など奇数でお申込みの場合は他のお客様との男女別相席となる場合がございます。
- 最少催行人員に満たず、旅行中止の場合は14日前までにご連絡いたします。
- 車内禁煙にご協力をお願いいたします。
- 出発日の7日前までに最終日程表をお渡しします。

【新型コロナウイルス感染拡大防止に伴うお客様へのお願い】

皆様に安心してご参加いただくために新型コロナウイルス感染拡大防止のための対策を実施しております。立ち寄り先においては、各機関のガイドラインに従ってご利用ください。

- ・ツアー出発時、検温にご協力いただきます。37.5℃以上のお客様はご参加いただけません。 (お取消しの場合は、規定の取消料を申し受けます)
- ・出発前に事前健康アンケートをお渡しいたします。ご旅行当日に提出をお願いします。
- ・マスク着用やうがい・手洗いをお願いします。

お申込みのお客様へのご案内[要旨]

お申込みの際には必ず旅行条件書(全文)をお受けとりいただき、事前に内容をご確認の上お申込み下さい。

●募集型企画旅行契約

この旅行は株式会社道新サービスセンター 観光事業部(北海道札幌市中央区大通西3丁目 観光庁長官登録旅行業第2066号、以下「当社」という)が企画・実施する旅行であり、この旅行に参加されるお客様は当社と募集型企画旅行契約(以下「旅行契約」という)を締結することになります。また、旅行条件は、下記によるほか、別途お渡しする旅行条件書(全文)、出発前にお渡しする最終日程表と称する確定書面及び当社旅行契約募集型企画旅行契約の部(以下「約款」という)によります。

●旅行のお申込み及び契約成立時期

(1) 所定の申込書に所定の事項を記入し、下記のお申込金を添えてお申込みください。お申込金は、旅行代金お支払いの際差し引かせていただきます。

(2) 電話、郵便、FAXその他の通信手段でお申込みの場合、当社の予約を承諾する旨の通知がお客様に到着した日の翌日から起算して3日以内に申込書の提出と申込金の支払をしていただきます。

(3) 旅行契約は、電話によるお申込みの場合、本項(2)により申込金を当社から受領したときに、また、郵便又はFAXその他の通信手段でお申込みの場合、申込金のお支払後、当社からの旅行契約締結する旨の通知がお客様に到着したときに成立いたします。また、電話、郵便、FAXその他の通信手段でお申込みの場合でも、通信契約によって契約を成立させるときは、「通話記録」を希望されるお客様との旅行条件の定めにより契約が成立します。

(4) お申込金(おひとり様)

旅行代金 3万円未満 6,000円/6万円未満 12,000円

●旅行代金のお支払い

旅行代金は旅行出発日の前日から起算してさかのぼって21日目にあたる日(日帰りは11日目にあたる日)より前(お申し込みが暫留の場合は当社が指定する期日までに)にお支払いいただきます。

また、お客様が当社提携カード会社のカード会員である場合、お客様の署名なくして旅行代金、取消料、追加諸費用などをお支払いいただくことがあります。この場合のカード利用日は、お客様からお申し出がない限り、お客様の承諾日といたします。

●旅行代金に含まれるもの

旅行日程に明示した運送機関の運賃・料金(注釈のない限りエコノミークラス)、宿泊代、食事代及び消費税等諸税。これらの費用はお客様の都合により一部利用されなくても原則として払い戻しいたしません。(コースに含まれない交通費等の諸費用及び個人的費用は含みません)

●取消料

旅行契約成立後、お客様の都合で契約を解除される時は、次の金額を取消料として申し受けます。

旅行契約解除の日	取消料(おひとり様)	
旅行開始日前日から起算してさかのぼって	宿泊付旅行	日帰り旅行(夜行含む)
① 21日目にあたる日以前の解除	無料	11日目にあたる日以前は無料
② 20日目にあたる日以降の解除(③～⑥を除く)	旅行代金の20%	10日目以降20%
③ 7日目にあたる日以降の解除(④～⑥を除く)	旅行代金の30%	旅行代金の30%
④ 旅行開始日の前日の解除	旅行代金の40%	旅行代金の40%
⑤ 旅行開始日の当日の解除	旅行代金の50%	旅行代金の50%
⑥ 旅行開始後の解除又は無連絡不参加	旅行代金の100%	旅行代金の100%

●特別補償

当社は当社又は当社が手配を代行させた者の故意又は過失の有無にかかわらず、募集型企画旅行の取消料特別補償制度に基づき、お客様が募集型企画旅行参加中に急激かつ偶然な外来の事故により、その身体、生命又は手荷物上に被った一定の損害について、以下の金額の範囲において、補償金又は見舞金を支払います。なお、手荷物の損害に対して保険金を支払うべき保険契約がある場合は、当社は、当社が支払うべき損害補償金の額を減額することがあります。

死亡補償金：1500万円、入院見舞金：2～20万円、通完見舞金：1～5万円、携行品損害補償金：お客様1名につき～15万円(ただし補償対象品1個あたり10万円を限度とします)

●個人情報取扱いについて

当社及び販売店は、旅行申込の際ご提出された申込書等に記載された個人情報について、お客様との間の連絡のために利用させていただきますほか、お客様がお申込みいただいた旅行において運送・宿泊機関等の提供するサービスの手配及びそれらのサービスの受領のための手続きに必要範囲内で利用させていただきます。このほか、当社及び販売店では①当社及び当社と提携する企業の商品やサービス、キャンペーンのご案内②旅行参加後のご意見やご感想のご提供のお願い③アンケートのお願④特典サービスのご提供⑤統計資料の作成お客様の個人情報を利用させていただきますことがあります。

●旅行条件・旅行代金の基準

この旅行条件は2023年3月30日を基準としております。また旅行代金は2023年3月30日現在の有効な運賃・規則を基準として算出しております。

お申し込みお問い合わせは

観光庁長官登録旅行業第2066号 JATA 正会員

道新観光

旅行企画・実施
株式会社 道新サービスセンター 観光事業部

TEL.011-241-6401

札幌市中央区大通西3丁目道新ビル1階道新プラザ内 総合旅行業務取扱管理者：伊藤 智教

営業時間/月～金/9:30～17:30、土・日・祝日は休み

総合旅行業務取扱管理者とは、お客様の旅行を取り扱う営業所での取引に関する責任者です。この契約に関し、担当者からの説明にご不明な点があればご遠慮なく上記の取扱管理者にお尋ねください。