

# 宝塚大劇場 星組公演

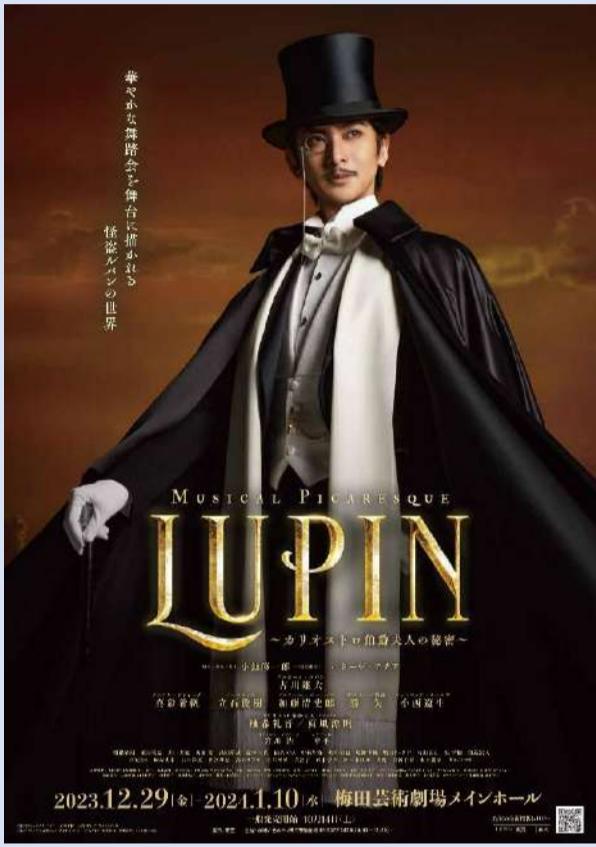
道新観光  
新千歳空港発着

1/9 (火) 梅田芸術劇場 「LUPIN~カリオストロ伯爵夫人の秘密」

1/18 (木) 大阪松竹座 坂東玉三郎 はるのひととき

3日間

## 【梅田芸術劇場】



## 【宝塚大劇場】



©宝塚歌劇団

## 【大阪松竹座】



アルセーヌ・ルパン：古川雄大  
(金持ちを相手に鮮やかな手口で盗みを働く怪盗)  
クラリス・デティグ：真彩希帆  
(清楚な貴族の娘。ルパンに恋する)  
ポー・マニャン：立石俊樹  
(クラリスの父と共に財宝を狙う怪しげな男)  
イジドル・ポートルレ：加藤清史郎  
(高校生で名探偵として名を馳せた若者)  
ガニマル警部：勝矢  
(ルパンを追いかけるパリ警視庁の警部)  
シャーロック・ホームズ：小西遼生  
(イギリスから来た名探偵)  
カリオストロ伯爵夫人：柚希礼音  
(財宝を狙う謎の美女。ルパンと対決する)

《主演》礼 真琴、舞空 瞳  
『RRR x TAKA R AZUKA ~√Bheem~  
(アールアールアール バイ タカラヅカ  
~ルートビーム~)』  
"RRR" Directed by S.S.Rajamouli and all related  
character and elements  
©2021 DVV ENTERTAINMENTS LLP.ALL RIGHTS  
RESERVED.  
脚本・演出/谷 貴矢  
レビュー・シンドローム  
『VIOLETOPIA (ヴィオレットピア)』  
作・演出/指田 珠子



大阪松竹座 外観・客席



※1/18 発は10月20日まで  
に催行判断をいたします。  
ご希望のお客様はお早目  
のご予約をお願いいたしま  
す。

	JB5427M 宝塚大劇場と梅田芸術劇場	食事
1/9 (火)	新千歳空港 8:20~9:15 発→大阪伊丹又は神戸又は関西国際空港=⇒●宝塚大劇場「星組公演」(15:30 開演)をS席にて鑑賞・・・宝塚市内 19:00 頃【泊】 昼食は宝塚大劇場、夕食はホテルレストランにて和食膳を予定	× 昼 夕
1/10 (水)	宝塚市内 10:30=⇒●梅田芸術劇場「LUPIN~カリオストロ伯爵夫人の秘密」(12:00 開演)をS席にて鑑賞=⇒大阪市内 16:30 頃【泊】 昼食はお弁当、夕食は各自にて	朝 昼 ×
1/11 (木)	出発まで自由行動(チェックアウトは11時迄にお済ませください。) 大阪市内(ホテル発 13:00 予定)=⇒大阪伊丹又は神戸又は関西国際空港→新千歳空港 17:00~19:30 着	朝 × ×
ご宿泊ホテル 1泊目：宝塚市内：宝塚ホテル、 2泊目大阪心斎橋：ホテル日航大阪 洋室利用(バス・トイレ付・禁煙) ※3名1室は(ツインにエキストラベッド)は、ご予約後の手配となります		

	JB5428M 宝塚大劇場と坂東玉三郎	食事
1/18 (木)	新千歳空港 8:30~11:00 発→大阪伊丹又は神戸又は関西国際空港●宝塚大劇場「星組公演」(15:30 開演)をS席にて鑑賞=⇒大阪市内 19:45 頃【泊】 昼食は宝塚大劇場、夕食はお弁当をホテル客室にてお召し上がりください	× 昼 夕
1/19 (金)	大阪市内 12:30 頃・・・●大阪松竹座「坂東玉三郎 はるのひととき」(14:00 開演)を一等席にて鑑賞・・・大阪市内 17:00 頃【泊】 ※ホテル=大阪松竹座間は徒歩移動(片道約10分) 夕食は各自にて	朝 昼 ×
1/20 (土)	出発まで自由行動(チェックアウトは11時迄にお済ませください。) 大阪市内(ホテル発 13:00 予定)=⇒大阪伊丹又は神戸又は関西国際空港→新千歳空港 17:00~19:30 着	朝 × ×
ご宿泊ホテル：1・2泊目大阪心斎橋：ホテル日航大阪 洋室利用(バス・トイレ付・禁煙) ※3名1室は(ツインにエキストラベッド)利用となります		

旅行代金(大人お1人様2コース共通) 3名1室 125,800円 2名1室 127,800円 1名1室 137,800円

共通のご案内 ■添乗員同行(全行程) ■食事:2朝・2昼・1夕食付 ■最少催行人員15名様 ■利用バス会社/エムケイ観光バス又は近畿地区バス会社

各公演のご案内 ★各公演のお座席は希望を承ることはできません。★プログラム・出演者などの内容は主催者側の事情で変更の場合がありますが、当社では一切責任を負いません。★出発後に、公演が中止の場合、チケット代金以外は払い戻しいたしません。

凡例：●下車入場観光 → 飛行機  
=⇒バス又はタクシー・・・徒歩

近畿地区バス会社/エムケイ観光バス、大阪バスグループ、都タクシー観光バス事業部、天理交通、両備バス、東豊観光バス、ヤサカグループ、滋賀中央観光バス