

悠久の歴史と自然にふれる旅 玄界灘に浮かぶ国境の島・ 壱岐・対馬

歴史探訪

島めぐり

5日間

ツアーコード/JB8115S

出発日 **4月10日(月)・5月22日(月)**

■旅行代金(大人おひとり様)

2名様1室	1名様1室
189,800円	199,800円

- 添乗員同行(全行程)
- 食事/2朝食・4昼食・3夕食 ※4、5日目は無料朝食付き
- 最少催行人員/15名様
- 利用バス会社:西鉄観光バス・壱岐交通・対馬交通・ホテル対馬バス

ご宿泊ホテル

- 1日目/福岡市内:三井ガーデンホテル 福岡祇園 洋室利用(バス・トイレ付)
- 2日目/壱岐:ビューホテル壱岐 洋室又は和室利用(バス無・トイレ付・大浴場有)
- 3日目/対馬:厳原:東横INN厳原 洋室利用(バス・トイレ付)
- 4日目/対馬:比田勝:東横INN比田勝 洋室利用(バス・トイレ付)

壱岐

福岡県と対馬の中間、玄界灘に浮かぶ島。「魏志倭人伝」に記載されている一支国の王都があったとされています。



一支国博物館 写真提供:長崎県観光連盟



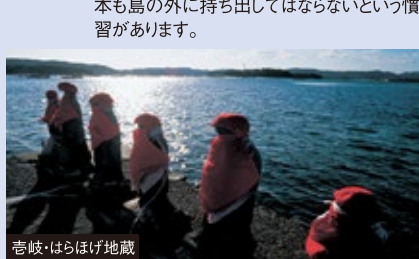
小島神社 写真提供:長崎県観光連盟

一支国博物館

壱岐の縄文時代の遺跡から古墳・中近世の遺跡まで通史的に歴史を知ることができる博物館で感動がある展示を展開している。また一支国博物館は、島全体の歴史を知ることできる拠点地でもあります。



壱岐:猿岩



壱岐:はらぼげ地蔵

小島神社

普段は海に浮かぶ島にある小島神社。干潮時の前後、数時間だけ海から参道が現れて歩いて参拝することができます。「壱岐のモンサンミッシェル」と呼ばれることもあります。島全体が神域とされているため、小枝1本も島の外に持ち出してはならないという慣習があります。

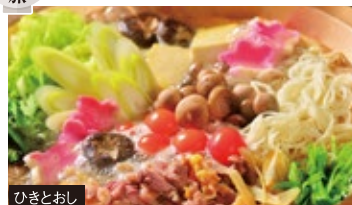


玄海灘に浮かぶ国境の島、壱岐・対馬は青い海と雄大な自然が魅力。島に残る数々の歴史施設も訪ねます。対馬あそびの賞切クルーズで美しい海からの景色もお楽しみ下さい。



日程	行程	食事
1	新千歳空港8:00~10:30発----->羽田空港又は中部空港または伊丹空港乗り継ぎ)----->福岡空港=====>福岡【○太宰府天満宮<90分>】=====>福岡市内17:00頃【泊】	× × ×
2	福岡市内9:30頃=博多港~~~ジェットフォイル<65分>~~~壱岐・芦辺港====>●一支国博物館<80分>====>●松永記念館<30分>○小島神社<30分>====>壱岐市内16:00頃【泊】 *ジェットフォイルの時間が変更する場合があります。 夕食後に神楽鑑賞(住吉神社)にご案内します。ホテル到着は20:00頃	朝 昼 夕
3	壱岐市内8:30頃==>○岳の辻展望台<20分>=>○猿岩<20分>=====>○左京鼻<20分>=====>○はらぼげ地蔵<10分>====>壱岐・郷ノ浦港~~~フェリー<130分>~~~>対馬・厳原港=====>●対馬博物館<80分>=====>厳原市内16:00頃【泊】 *夕食はホテル近くの郷土料理屋にご案内します。	朝 昼 夕
4	厳原市内8:45頃=●万松院<50分>=>○お船江跡<20分>====>○石屋根倉庫<15分>=>○万関橋<10分>=>○烏帽子岳展望台<20分>=====>○韓国展望台<20分>=====>対馬比田勝17:00頃【泊】*夕食はホテル近くのお寿司屋にご案内します。	朝 昼 夕
5	対馬・比田勝7:45頃=○和多都美神社<20分>====>対馬竹屋敷●あそびクルーズ<90分>=====>対馬空港----->福岡空港・中部空港又は羽田空港乗り継ぎ)----->新千歳空港18:00~21:00着	朝 昼 ×

おいしい旅



ひきとわし



対州そば

対馬のそばは風味が強く、つなぎなしの十割そばです。古く大陸から伝わったそばの種が、品種改良されないまま、原種に近い状態で伝わっています。

鶏や野菜をうま味たっぷりの地鶏のだしで煮て食べるおもてなし料理です。

対馬

晴れた日には遠く韓国を望むこともできる国境の島・対馬。複雑に入り組むリアス式海岸と島の89%を覆う山林が海岸線まで続く険しい自然美が魅力です。



対馬:あそび湾

対馬博物館

九州と韓国の間、対馬海峡に浮かび「国境の島」と呼ばれている対馬。その地理的環境から歴史や文化といった、対馬独自の数々の遺産を生んできました。2022年4月に開館した「対馬博物館」では、そんな対馬の魅力を自然・歴史・文化まるごと体感できます。



博物館外観 写真提供:対馬博物館



古代展示室 写真提供:対馬博物館