

黒川温泉と湯布院温泉 新コース

九州 2つの名湯と阿蘇の絶景を楽しむ

名湯

4日間

ツアーコード/JB8195SH



出発日 **10月16日(月)**

■旅行代金(大人おひとり様)

3名様1室	2名様1室	1名様1室
127,800円	129,800円	139,800円

- 添乗員同行(全行程) ■食事/3朝食・2昼食・2夕食付
- 最少催行人員15名 ■利用バス会社:伊万里交通または九州地区バス会社



九州屈指の人気温泉地でもある黒川温泉と湯布院温泉を巡ります。日本百名道にも選ばれる人気のドライブルート「やまなみハイウェイ」からの大パノラマや江戸時代からの街並みが残る日田の豆田町をご覧ください。

ご宿泊ホテル

- 1日目/福岡市内:三井ガーデンホテル福岡中州 洋室バス・トイレ付
- 2日目/黒川温泉:瀬の本高原ホテル 洋室または和室 バス無・トイレ付(温泉有り)
- 3日目/湯布院温泉:湯布院かほりの郷 はな村 洋室または和室 バス・トイレ付(温泉有り)



日田・豆田町

天領時代に町人地として発展した豆田町とその周辺は、住時の地割りをよく残し、伝統的な建物が群として良好に残っていることから、国の重要伝統的建造物群保存地区に選定されています。



九重“夢”大吊橋

長さ390m、高さ173m、幅1.5m、歩行専用としては日本一の高さを誇ります。日本の滝百選にも選ばれた「震動の滝」を望み、足下には筑後川の源流域を流れる鳴子川溪谷の原生林が広がります。

黒川温泉

戦後、6軒の旅館によってスタートした黒川温泉郷。「一軒で儲かるのではなく、地域全体で黒川温泉郷を盛り上げたい」との思いから生まれた入湯手形は、多くのメディアに取り上げられ、全国的に人気となりました。



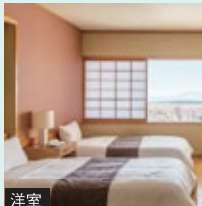
©2023黒川温泉観光旅館協同組合

瀬の本高原ホテル<2日目>

標高920メートル、阿蘇五岳を一望できる高台にあるホテル。なかでも露天風呂からの景色は圧巻で、四季の移ろいを肌で感じることができます。



外観



洋室



露天風呂

※瀬の本高原ホテルは温泉街よりバスで10分ほど離れていますが、黒川温泉で唯一の阿蘇山を望む絶景の露天風呂が人気です。



湯布院・湯の坪街道

日程	行程	食事
1	新千歳空港8:00~11:00発-----> (羽田空港または伊丹空港乗り継ぎまたは直行便)----->福岡空港====>>>>○大宰府天満宮(学問の神様・菅原道真公を祀る)<60分>====>>>>福岡市内15:00頃【泊】	×
2	福岡市内8:30頃====>>>>日田【現地ガイド同行で○豆田町の散策<60分>】====>>>>○道の駅 水辺の郷おおやま(30分)====>>>>黒川温泉15:00頃【泊】 ※ホテル到着後ご希望の方は温泉街の散策へご案内致します。 ※夕食はホテルにて会席料理	朝
3	黒川温泉郷9:00頃====>>>>●くじゅう花公園(久柱高原に広がる雄大な花園)<60分>====>>>>○長者原ビジターセンター<40分>====>>>>九州屈指の人気ドライブルート・やまなみハイウェイ)====>>>>●九重“夢”大吊橋(歩行専用として高さ日本一の大吊橋)<60分>====>>>>湯布院温泉15:00頃【泊】 ※到着後自由行動。温泉街の散策をお楽しみください。 ※夕食はホテルにて和洋折衷の会席料理	朝
4	※出発まで自由行動。温泉街の散策をお楽しみください。 湯布院温泉10:30頃====>>>>福岡空港-----> (羽田空港または伊丹空港乗り継ぎまたは直行便)----->新千歳空港16:20~20:30着	朝

湯布院温泉

東の軽井沢、西の湯布院と称され、全国的にも人気の観光地。源泉数は全国第2位で、豊富な湯量と美しい自然を兼ね備えていることから、国民保養温泉地にも指定されています。

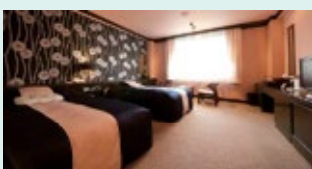


湯の坪街道



金鱗湖

湯布院かほりの郷はな村<3日目>



メインストリートの湯の坪街道に面しており、雑貨やお土産、カフェや食べ歩きなど湯布院観光を楽しむのに最適な立地。「洋」の機能性と「和」のあたたかさを兼ね備えた、女性にも人気のホテルです。