

厳選された食材と絶景も楽しむ 日帰り

ザ・ウィンザーホテル洞爺で優雅なフレンチランチ

■出発日

7月19日(水)・22日(土)・26日(水)

8月8日(火)



■お支払実額 札幌発着(大人・子供同額)

お1人様

15,800 円

【ツアーのポイント】

- ザ・ウィンザーホテル洞爺「ギリガンズアイランド」で季節の食材を活かしたフレンチランチを楽しめます。
- 洞爺湖芸術館では北海道を代表する彫刻家「砂澤ビッキ」の作品などを見学します。
- 花をテーマにした「道の駅真狩フラワーセンター」では、花や農産物のお買い物もお楽しみください。

■添乗員同行 ■昼食付き ■最少催行人員/各班 20名様

■利用バス会社: じょうてつバス

■集合場所 道新ビル大通館南口玄関前/大通公園側(札幌市中央区大通西3丁目) ■集合時間 午前8時00分

日次	行程	食事
1	道新ビル大通館前(8:00 集合) 8:10 出発 == == <中山峠経由> == == == ●洞爺湖芸術館(洞爺湖が一望できる小さな美術館) <40分> == == == ザ・ウィンザーホテル洞爺(昼食: 所要約120分) == == == ○道の駅真狩フラワーセンター(買い物) <30分> == == <中山峠経由> == == == JR札幌駅(降車可) == == 道新ビル大通館前 17:00頃	昼食

※●印は下車入場観光、○印は下車観光 ※悪天候及び交通機関等の諸事情により、スケジュールが変更となる場合がございます。凡例/ 貸切バス

ザ・ウィンザーホテル洞爺

フレンチダイニング・ギリガンズアイランド

フランス料理の多彩さと奥深さを気軽に楽しんでいただくことをコンセプトにしたメインダイニング。1960年代に放映されたアメリカのドラマ「ギリガン君 SOS」の冒険物語になぞられた店内で、窓一面に広がる自然を眺めながらゆったりとお食事をお楽しみください。



冒険船を模した入口



お食事イメージ

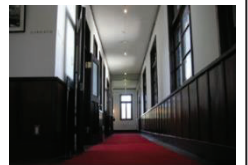
■コースは前菜・スープ・メイン(魚料理と肉料理)・パン・コーヒー・ブティフルでの構成となります。

《服装に関して》

正装の必要はございませんが、ジャージやキャミソール、短パン、サンダルなど露出の多い服装は避けてください(ジーンズ、Tシャツ、スニーカーなどは問題ございません)。

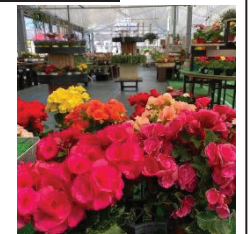
洞爺湖芸術館

旧洞爺村の役場として使用されていた建物を改装した洞爺湖芸術館。昭和という時代が色濃く感じられるレトロ感覚あふれる建物は、訪れる人を暖かくお迎えます。洞爺湖にゆかりある写真家「並河 萬里」の作品も展示されています。



道の駅真狩フラワーセンター

約4万㎡の敷地内に、花の販売をするガラスハウスなどの施設や、花壇、芝生広場などがあり、花いっぱい癒しの空間となっている道の駅。鉢花や切り花、地元産の新鮮な農産物も販売しています。



花の販売コーナー(イメージ)

【集合場所】道新ビル大通館南側 (三菱UFJ銀行前)

住所：北海道札幌市中央区大通西3丁目6

8:00 集合 / 8:10 出発

【ご注意事項】

- 旅行代金は当社の指定日までに所定の方法でご入金をお願いいたします。
- バス座席割りは、当社で決めさせていただきますので予めご了承ください。バスの座席は男女別の相席になる場合がございます。
- 車内禁煙にご協力をお願いいたします。
- パンフレットが最終日程表となります。

◇ 当日緊急連絡先
080-9000-5998



道路状況によりバスの配車場所まで徒歩でご案内する可能性があります。

お申込みのお客様へのご案内[要旨]

お申込みの際には必ず旅行条件書（全文）をお受けとりいただき、事前に内容をご確認の上お申込み下さい。

●募集型企画旅行契約

この旅行は株式会社 道新サービスセンター 観光事業部（北海道札幌市中央区大通西3丁目 観光庁長官登録旅行業第2066号、以下『当社』という）が企画・実施する旅行であり、この旅行に参加されるお客様は当社と募集型企画旅行契約（以下「旅行契約」という）を締結することになります。また、旅行条件は、下記によるほか、別途お渡しする旅行条件書（全文）、出発前にお渡しする最終日程表と称する確定書面及び当社旅行契約募集型企画旅行契約の部（以下「約款」という）によります。

●旅行のお申込み及び契約成立時期

(1) 所定の申込書に所定の事項を記入し、下記のお申込金を添えてお申込みください。お申込金は、旅行代金お支払いの際差し引かせていただきます。

(2) 旅行契約は、電話によるお申込みの場合、本項(2)により申込金を当社から受領したときに、また、郵便又はFAXその他の通信手段でお申込みの場合、申込金のお支払後、当社からの旅行契約を締結する旨の通知がお客様に到着したときに成立いたします。また、電話、郵便、FAXその他の通信手段でお申込みの場合でも、通信契約によって契約を成立させるときは、「通信契約」を希望されるお客様との旅行条件の定めにより契約が成立します。

(3) お申込金（おひとり様）
旅行代金 3万円未満 6,000円 / 6万円未満 12,000円

●旅行代金のお支払い

旅行代金は旅行出発日の前日から起算してさかのぼって21日目にあたる日（日帰りは11日目にあたる日）より前（お申し込みが暫断の場合は当社が指定する期日までに）にお支払いいただきます。

また、お客様が当社提携カード会社のカード会員である場合、お客様の署名なくして旅行代金、取送料、追加諸費用などをお支払いいただくことがあります。この場合のカード利用日は、お客様からお申し出がない限り、お客様の承諾日といたします。

●旅行代金に含まれるもの

旅行日程に明示した運送機関の運賃・料金（注釈のない限りエコノミークラス）、宿泊代、食事代及び消費税等諸税。これらの費用はお客様の都合により一部利用されなくても原則として払い戻しいたしません。（コースに含まれない交通費等の諸費用及び個人的費用は含みません）

●取送料

旅行契約成立後、お客様の都合で契約を解除される時は、次の金額を取送料として申し受けます。

旅行契約解除の日	取送料（おひとり様）	
旅行開始日前日から起算してさかのぼって	宿泊付旅行	日帰り旅行（夜行含む）
① 21日目にあたる日以前の解除	無料	11日目にあたる日以前は無料
② 20日目にあたる日以降の解除（③～⑥を除く）	旅行代金の20%	10日以降20%
③ 7日目にあたる日以降の解除（④～⑥を除く）	旅行代金の30%	旅行代金の30%
④ 旅行開始日の前日の解除	旅行代金の40%	旅行代金の40%
⑤ 旅行開始日の当日の解除	旅行代金の50%	旅行代金の50%
⑥ 旅行開始後の解除又は無連絡不参加	旅行代金の100%	旅行代金の100%

●特別補償

当社は当社又は当社が手配を代行させた者の故意又は過失の有無にかかわらず、募集型企画旅行の取消時特別補償制度に基づき、お客様が募集型企画旅行参加中に急激かつ偶然な外来の事故により、その身体、生命又は手荷物上に被った一定の損害について、以下の金額の範囲において、補償金又は見舞金を支払います。なお、手荷物の損害に対して保険金を支払うべき保険契約がある場合は、当社は、当社が支払うべき損害補償金の額を減額することがあります。

死亡補償金：1500万円、入院見舞金：2～20万円、通院見舞金：1～5万円、携行品損害補償金：お客様1名につき～15万円（ただし補償対象品1個あたり10万円を限度とします）

●個人情報取扱いについて

当社及び販売店は、旅行申込の際ご提出された申込書等に記載された個人情報について、お客様との間の連絡のために利用させていただきますほか、お客様がお申込みいただいた旅行において運送・宿泊機関等の提供するサービスの手配及びそれらのサービスの受領のための手続きに必要な範囲内で利用させていただきます。このほか、当社及び販売店では①当社及び当社と提携する企業の商品やサービス、キャンペーンのご案内②旅行参加後のご意見やご感想のご提供のお願い③アンケートのお願④特典サービスのご提供⑤統計資料の作成にお客様の個人情報を利用させていただくことがあります。

●旅行条件・旅行代金の基準

この旅行条件は2023年3月1日を基準としております。また旅行代金は2023年3月1日現在の有効な運賃・規則を基準として算出しております。

お申し込みお問い合わせは

観光庁長官登録旅行業第2066号 JATA 正会員

道新観光

旅行企画・実施
株式会社 道新サービスセンター 観光事業部

TEL.011-241-6401

札幌市中央区大通西3丁目道新ビル1階道新プラザ内 総合旅行業務取扱管理者：伊藤 智教

営業時間/月～金/9:30～17:30、土・日・祝日は休み

総合旅行業務取扱管理者とは、お客様の旅行を取り扱う営業所での取引に関する責任者です。この契約に関し、担当者からの説明にご不明な点があればご遠慮なく上記の取扱管理者にお尋ねください。